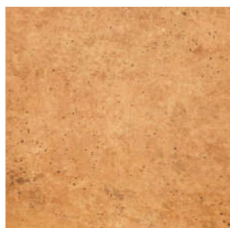




2393-1 **B**



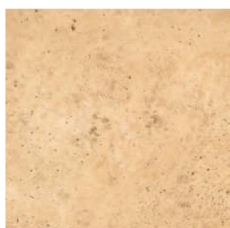
2393-2 **B**



2393-3 **B**



2393-4 **B**



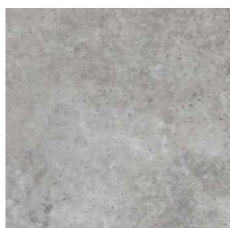
2393-5 **B**



2393-6 **B**



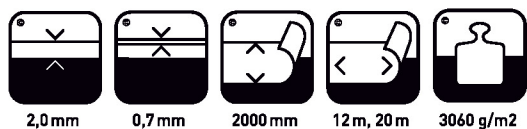
2393-57 **B**



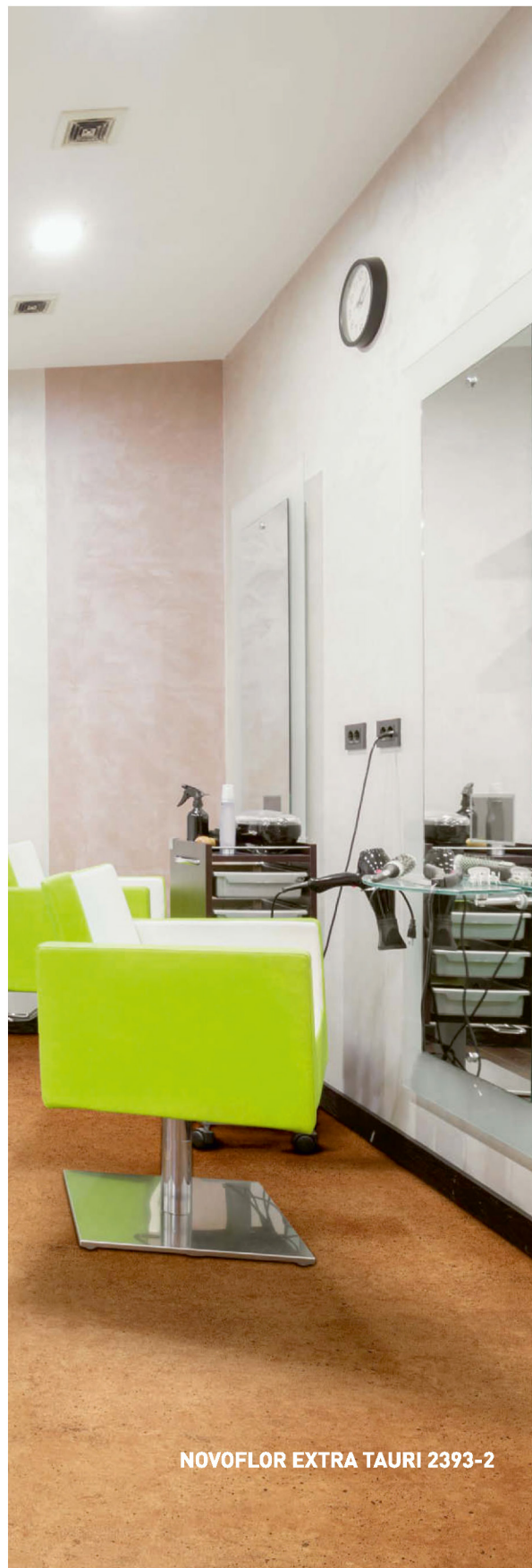
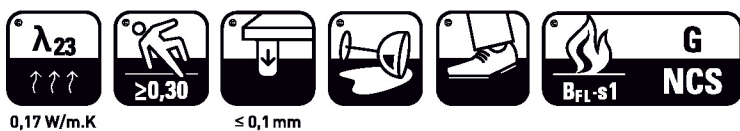
2393-58 **B**



2393-59 **B**



Deseñ



NOVOFLOR EXTRA TAURI 2393-2

Dane techniczne

DANE TECHNICZNE	NORMA	JEDNOSTKA	IKONA	DOMO	NOVOFLOR STANDARD	NOVOFLOR EXTRA	NOVOFLOR EXTRA AMOS	DUAL	MODUL	GARIS SD	ELEKTROSTATYK, DYNAMIK	PRAKTIK		
GRUBOŚĆ CAŁKOWITA	EN ISO 24346	mm		1,5	2,0	2,0	2,0	2,0	2,0	1,15	2,0	2,0	1,7	1,7
GRUBOŚĆ WARSTWY WIERZCHNIEJ	EN ISO 24340	mm		0,3	0,55	0,8	0,7	0,7	0,8	0,5	homogeniczna	homogeniczna	homogeniczna	homogeniczna
ZAKRES STOSOWANIA	EN ISO 10581 EN ISO 10582	Klasa		21 - 23	21 - 23 31 - 33 41 - 42	21 - 23 31 - 34 41 - 43	21 - 23 31 - 34 41 - 43	21 - 23 31 - 34 41 - 43	21 - 23 31 - 34 41 - 43	-	21 - 23 31 - 34 41 - 43	21 - 23 31 - 34 41 - 43	21 - 23 31 - 32 41	21 - 23 31 - 32 41
SZEROKOŚĆ	EN ISO 24341	mm		2000	2000	1500	2000	1500	1500	1500	1500	-	-	-
DŁUGOŚĆ ROLKI	EN ISO 24341	m		16, 20	12, 20	12	12, 20	12	12	20	12	-	-	-
WYMIARY PŁYTKI	EN ISO 24342	mm		-	-	-	-	-	-	-	608 x 608	608 x 608	608 x 608	
PAKOWANIE W KARTONIE	-	m ²		-	-	-	-	-	-	-	11,07	12,91	12,91	
GRAMATURA	EN ISO 23997	g/m ²		2310	3113	3060	3060	3060	2890	1820	2750	2780 (A) 3040 (X)	2363 (A) 2584 (X)	2584
STABILNOŚĆ WYMIAROWA	EN ISO 23999 *ČSN 640610	%		≤ 0,4	≤ 0,4	≤ 0,4	≤ 0,4	≤ 0,4	≤ 0,4	≤ 0,4*	≤ 0,4	≤ 0,4	≤ 0,4	≤ 0,4
POFAŁDOWANIE POD WPŁYWEM CIEPŁA	EN ISO 23999	mm		≤ 8	≤ 8	≤ 8	≤ 8	≤ 8	≤ 8	-	≤ 8	-	-	-
TRWAŁE ODKSZTAŁCENIE	EN ISO 24343-1	mm		≤ 0,1	≤ 0,1	≤ 0,1	≤ 0,1	≤ 0,1	≤ 0,1	-	≤ 0,1	≤ 0,1	≤ 0,1	≤ 0,1
WPŁYW DZIAŁANIA KÓLEK KRZESEŁ BIUROWYCH	ISO 4918	-								-				
STAŁOŚĆ KOLORÓW PRZY SZTUCZNYM OŚWIETLENIU	EN ISO 105-B02, method 3	Stopień		min. 6	min. 6	min. 6	min. 6	min. 6	min. 6	min. 6	min. 6	min. 6	min. 6	min. 6
REAKCJA PRODUKTU NA OGIEŃ	EN 13501-1 *EN 13823	Klasa		B _n -s1	B _n -s1	B _n -s1	B _n -s1	B _n -s1	B _n -s1	D-s2, d0*	B _n -s1	B _n -s1	B _n -s1	B _n -s1
EMISJA FORMALDEHYDU	EN 717-1	Klasa		E1	E1	E1	E1	E1	E1	-	E1	E1	E1	E1
ODPORNOŚĆ NA POŚLIZG	EN 13893	Klasa		DS	DS	DS	DS	DS	DS	-	DS	DS	DS	DS
PRZEWODNICTWO CIEPLNE	EN ISO 10456	W/m.K		0,17	0,17	0,17	0,17	0,17	0,17	-	0,17	0,17	0,17	0,17
ODPORNOŚĆ NA PLAMY I ODPORNOŚĆ CHEMICZNA	EN ISO 26987	-												
ANTYPOŚLIZGOWOŚĆ	DIN 51130	Klasa		R11	R11	R10	R10	R11	R11	-	R10	R10	R10	R11
WEWNĘTRZNY OPÓR ELEKTRYCZNY	EN 1081	Ω		-	-	-	-	-	-	-	≤ 1.10 ⁹	ELEKTROSTATYK ≤ 1.10 ⁶ DYNAMIK ≤ 1.10 ⁸		-
WYKOŃCZENIE POWIERZCHNI	-	-						-				-	-	-
WYTRZYMAŁOŚĆ NA ZUŻYCIE	EN 660-2	-								-				
WYTRZYMAŁOŚĆ NA BAKTERIE	EN ISO 846, method C	-												
OCHRONA ANTYBAKTERYJNE PUR	ISO 22196	-				-		-	-	-	-	-	-	-
LZO	EN ISO 16000-9	µg/m ³		≤ 10 (po 28 dniach)	≤ 10 (po 28 dniach)	≤ 10 (po 28 dniach)	≤ 10 (po 28 dniach)	≤ 10 (po 28 dniach)	≤ 10 (po 28 dniach)	-	≤ 10 (po 28 dniach)	≤ 10 (po 28 dniach)	≤ 10 (po 28 dniach)	≤ 10 (po 28 dniach)
GWARANCJA		let		5	5	5	5	5	5	5	5	10	10	10